



## WATER FILTER INSTALLATION and MAINTENANCE INSTRUCTIONS

Models WCT 34

### Parts Included:

- One (1) Filter Housing Assembly
- One (1) Wall Mount Bracket
- Four (4) Wood Screws
- Four (4) Self Tapping Screws
- One (1) Filter Sump Wrench
- Two (2) 3/4" Male Compression Fittings
- Two (2) 1/2" Male Compression Fittings

Note: Filters cartridges sold separately

### Limited Warranty

This warranty is valid for twelve months from the date of purchase as verified by a bill of sale. If this product is found to be defective in the judgment of the manufacturer, a replacement or equivalent replacement product will be provided at no charge. The manufacturer assumes no responsibility for consequential damage, labor or expense incurred as a result of a defect or for failure to meet the terms of this warranty because of circumstances beyond its control. Retain this document for your records along with your proof of purchase.

### Operating Conditions

**Water Pressure:** This filter is designed to operate at water pressures up to a maximum of 125 psi (862 kPa). Typical municipal water pressure is 40 - 60 psi (276 - 414 kPa). If water system experiences pressure surges, install a pressure regulator to keep pressure below the 125 psi (862 kPa) maximum.

**Water Temperature:** The filter housing is designed to operate on the cold water supply line only. Do not apply this housing on water temperatures above 125°F (52°C).

Do not allow water within the housing to freeze.

**External Conditions:** Do NOT allow this filter to be subjected to freezing temperatures, excessive heat or UV rays from direct sunlight or other sources. Do not install filter housing in an area where solvents or sprays can reach filter. Cracking and failure may occur.

Misapplication of this product that may exceed any of the above conditions may cause failure and will void warranty.

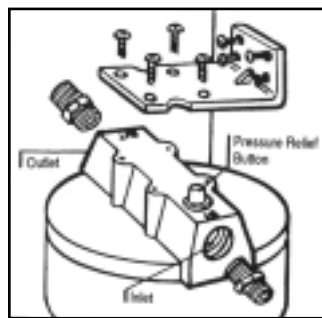
### Warning

Do not use with water that is microbiologically unsafe or of unknown quality without adequate disinfection before or after this unit.

### Installation (on copper piping)

**Note: The fittings provided are not appropriate for Cross-Linked Poly Ethylene (PEX) Tubing. Please consult your local plumber.**

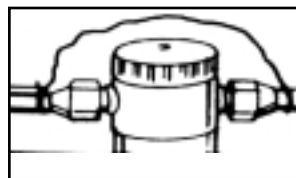
1. Turn off water supply and open a faucet to relieve the pressure.
2. Insert the suitable size male compression fittings in the filter housing and tighten. (See diagram)



3. Attach mounting bracket with the four self tapping screws to the top of the filter housing.
4. Filter housing should be installed with a minimum of 3" clearance above, below and on all sides. Allow for connection to cold water line 15" - 20" above floor of sink cabinet. Mount filter housing with the bracket to the wall of cabinet using the four wood screws.
5. Cut the cold water line between the angle stop valve and the faucet.
6. Attach the existing piping to the 3/4" or 1/2" compression fitting adapters.
7. Open all water valves and check for leaks. If any leaks are present, turn off the water and tighten connections.

### Grounding

In-line water filter installations may have broken the electrical ground. To restore ground, install a number four copper jumper wire across the filter as shown with cable clamps. (See diagram)



### Cartridge Installation and Replacement

Filter cartridges have a limited service life. Changes in water quality such as taste, odor, color and flow indicate that the service life of the cartridge has been used up and requires replacement. To replace and install a new filter cartridge;

1. Turn off water supply to housing and depress the pressure relief button to relieve pressure in the housing.
2. To open, unscrew the top (the head) from the bottom (the sump) with Filter Spanner Wrench.
3. Remove old filter cartridge and cartridge rubber gasket and discard.

**Note: It is common for the filter gasket to stick to the upper inside of the cap when removing the sump. Ensure this gasket has been removed before replacing the cartridge.**

4. Rinse out sump and then fill with 1/3 full of water and add approximately 2 to 3 tablespoons of bleach and scrub with a soft brush or sponge. Rinse thoroughly.

**Note: Clean rubber gloves should be worn when washing sump with bleach**

5. Inspect the rubber o-ring seated at the upper portion of the filter sump. This o-ring provides a seal between the sump and the head and should be inspected every time a filter cartridge is replaced. Coat the o-ring with a small amount of silicone grease to ensure a proper seal (Do not use a petroleum based jelly). Replace the o-ring once a year or as required if it appears damaged or crimped.

**Item #26022**

### Replacement Filter O-Ring

6. Install a new filter cartridge into the sump, and ensure it is seated properly.

7. Screw the sump onto the head, making sure the top of the cartridge seats properly and hand tighten. DO NOT OVER-TIGHTEN THE SUMP. The Filter Spanner Wrench should not be used for tightening the sump as it can result in over-tightening.
8. Turn on water supply slowly and depress pressure relief button to remove any entrapped air from the housing.
9. Check for leaks before finishing.

### Maintenance

Some of the components of all water filtration systems have a limited service life. Detection of the end of a components service life is difficult and is typically on realized once a leak or water damage occurs and one becomes aware of the need for service. To avoid costly repairs, we strongly recommend that the clear sump be replaced every five (5) years. Be sure to record the installation date and sump replacement intervals for future reference as to when the next service is required.

**Item # 26049**

### Replacement Sump and O-Ring

### Attention

Please handle this product with care. Dropping, hitting or scratches can cause excessive stresses which may lead to failure and leakage.

### Addresses:

WaterGroup Companies Inc. (Canada)  
580 Park Street  
Regina, SK S4N 5A9  
Customer Service - Tel: (306) 761-3247  
Fax: (306) 721-5610

WaterGroup Companies Inc. (Canada)  
265 Industrial Road  
Cambridge, ON N3H 4R9

WaterGroup Inc. (USA)  
193 Osborne Road  
Fridley, MN 55432  
Customer Service - Tel: (763) 571-9001  
Fax: (763) 571-8910



## FILTRE À EAU INSTALLATION ET INSTRUCTIONS D'ENTRETIEN MODÈLE WCT 34

### Pièces incluses:

Un (1) Boîtier du Filtre  
Une (1) Raccord pour Attacher au Mur  
Quatre (4) Vis à Bois  
Quatre (4) Vis pour Autodispositif de Taraudage  
Une (1) Clé pour Réservoir du Filtre  
Deux (2) 3/4" Raccords de Compression Mâle  
Deux (2) 1/2" Raccords de Compression Mâle

Note: Les Cartouches du Filtre sont vendues séparément

### Garantie Limitée

Cette garantie est valide pour une période de douze mois à partir de la date d'achat. Si ce produit se révèle défectueux selon le fabricant, il sera remplacé par un produit équivalent ou semblable sans frais supplémentaires. Le fabricant n'assume, par conséquent, aucune responsabilité pour dommage, main-d'œuvre ou dépenses encourus suite à un défaut ou échec à rencontrer les termes de ces garanties pour cause de raisons hors de son autorité. Gardez tous vos registres ainsi que votre preuve d'achat.

### Conditions de Fonctionnement

**Pression d'Eau :** Ce filtre est conçu pour fonctionner à une pression d'eau maximale de 125 lbpo<sup>2</sup> (862 kPa). La pression d'eau normale de l'aqueduc municipale varie de 40 - 60 lbpo<sup>2</sup> (276 - 414 kPa) Si le système est soumis à des augmentations de pression, installez un régulateur de pression pour conserver la pression au-dessous de 125 lbpo<sup>2</sup> (862 kPa)

**Température de l'Eau :** Le boîtier du filtre est conçu pour fonctionner seulement sur la conduite d'approvisionnement d'eau froide. Ne pas soumettre le boîtier à des températures de plus de 125°F (52°C). L'eau à l'intérieur du boîtier ne doit pas être soumise au gel.

**Conditions Extérieures :** Ce filtre ne doit être ni soumis au gel, à une chaleur excessive ou rayons Ultra-Violets provenant d'une exposition au soleil ou autres origines. Ne pas installer le boîtier du filtre dans un lieu où il y a des solvants ou des contaminants aérosol. Cela pourrait causer une irrégularité du fonctionnement et/ou panne.

Une mauvaise utilisation de ce produit pouvant excéder les conditions ci-haut mentionnées pourrait causer une panne, et par le fait, en annuler la garantie.

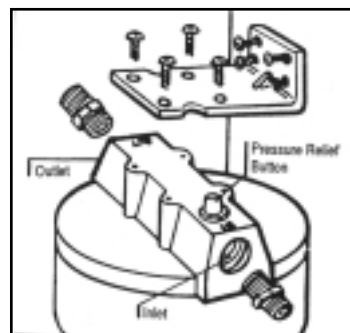
### Avertissement

Ne pas utiliser pour traiter une eau microbiologiquement non potable ou de qualité douteuse sans en effectuer une désinfection nécessaire avant et après l'appareil.

### Installation (sur tuyau de cuivre)

**Note : Les installations fournies ne sont pas appropriées pour l'Ethylène Polonais Croix-Relié (PEX) les Tuyaux. S'il vous plaît consulter votre plombier local.**

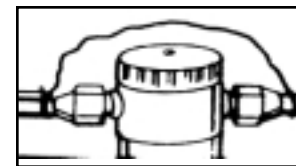
1. Fermez l'approvisionnement d'eau et ouvrez un robinet pour que la pression s'échappe
2. Insérez les raccords de compression mâle propres au boîtier du filtre et serrez. (voir illustration)



3. Fixez le raccord de mise en place à la tête du réservoir du filtre en vous servant des quatre vis d'auto dispositif de taraudage. Celui-ci devrait être installé en gardant un minimum de 3" d'espace au-dessus, au-dessous et de tous côtés. Allouez 15"- 20" au-dessus du plancher du lavabo pour raccorder à la conduite d'eau froide.
4. En vous servant de l'attache ainsi que des quatre vis à bois, fixez le réservoir du filtre au mur
5. Coupez la conduite d'eau froide entre la soupape d'arrêt à angle et le robinet.
6. Fixez le tuyau existant aux adaptateurs de raccord de compression de 3/4" ou 1/2".
7. Ouvrez l'approvisionnement en eau et vérifiez s'il y a des fuites. Si tel est le cas, resserrez les raccords jusqu'à ce que l'égouttement cesse.

### Mise à Terre

Il se peut qu'en installant votre filtre à eau sur la conduite vous ayez débranché la mise à terre. Pour la rétablir, reliez un câble de cuivre numéro quatre d'un côté et de l'autre du filtre. Attachez-le solidement avec des étriers (voir illustration).



### Installation et Remplacement de la Cartouche

Les cartouches du filtre ont une longévité limitée. Les changements dans la qualité de l'eau tel goût, odeur, couleur ainsi que le débit vous indique que la cartouche nécessite un remplacement. Pour remplacer et installer une nouvelle cartouche du filtre:

1. Fermez l'eau se rendant au réservoir et appuyez sur le bouton à libérer la pression.
2. Pour ouvrir, dévissez la tête du filtre en utilisant la clé fournie pour le desserrer.
3. Retirez la cartouche usagée ainsi que son joint de caoutchouc et jetez le tout.

**Note: Il arrive souvent que le joint du filtre soit collé à l'intérieur du couvercle lorsque vous retirez le réservoir. Bien vous assurez que celui-ci ait été enlevé avant de remplacer la cartouche.**

4. Rincez le réservoir et remplissez avec 1/3 d'eau en ajoutant environ 2 à 3 cuillérées à table de javelissant puis bien frotter avec une brosse souple ou éponge. Rincez bien à fond.

**Note: Portez des gants de caoutchouc propres lorsque vous lavez le réservoir avec du javelissant.**

5. Bien vérifier l'anneau de type "O" de caoutchouc placé en position supérieure du réservoir du filtre. Cet anneau est un joint entre le réservoir et la tête et devrait être vérifié chaque fois que la cartouche est changée. Enduire l'anneau avec un peu de silicone lubrifiant pour une bonne étanchéité. (Ne pas utiliser de gelée de pétrole.) Remplacez l'anneau une fois par an ou tel que nécessaire si celui-ci semble endommagé

### Article # 26022

#### Remplacement de l'Anneau du Filtre

6. Installez une nouvelle cartouche du filtre à l'intérieur du réservoir en vous assurant qu'il soit bien étanche.
7. Revissez le réservoir dans la tête, en vous assurant que la cartouche soit bien en place avant de visser à la main. **NE PAS TROP SERRER LE RÉSERVOIR.** La Clé du Filtre ne doit pas être utilisée pour serrer le réservoir.

8. Faire couler l'eau lentement puis appuyez sur le bouton à libérer la pression pour que l'air s'échappe du réservoir.
9. Vérifiez pour fuites avant la complétion de l'installation.

### Entretien

Certaines des composantes de tous les systèmes de filtration ont une longévité limitée. Il est difficile de s'apercevoir si une composante tire à sa fin et dans certains cas une fuite ou un bris survient nous faisant réaliser un besoin immédiat d'entretien. Pour vous éviter des frais coûteux nous vous recommandons fortement de remplacer le réservoir transparent tous les cinq (5) ans. Prenez bien en note la date d'installation et la fréquence de changement du réservoir pour bien prévoir le prochain remplacement.

### Article # 26049

#### Réservoir et Anneau de Substitution

### Attention

Manipulez ce produit avec soin. Si vous échappez, frappez ou en égratignez les composantes, cela pourrait causer une panne probable ainsi que fuites.

### Adresses:

WaterGroup Companies Inc. (Canada)  
580 Park Street  
Regina, SK S4N 5A9  
Customer Service - Tel: (306) 761-3247  
Fax: (306) 721-5610

WaterGroup Companies Inc. (Canada)  
265 Industrial Road  
Cambridge, ON N3H 4R9

WaterGroup Inc. (USA)  
193 Osborne Road  
Fridley, MN 55432  
Customer Service - Tel: (763) 571-9001  
Fax: (763) 571-8910